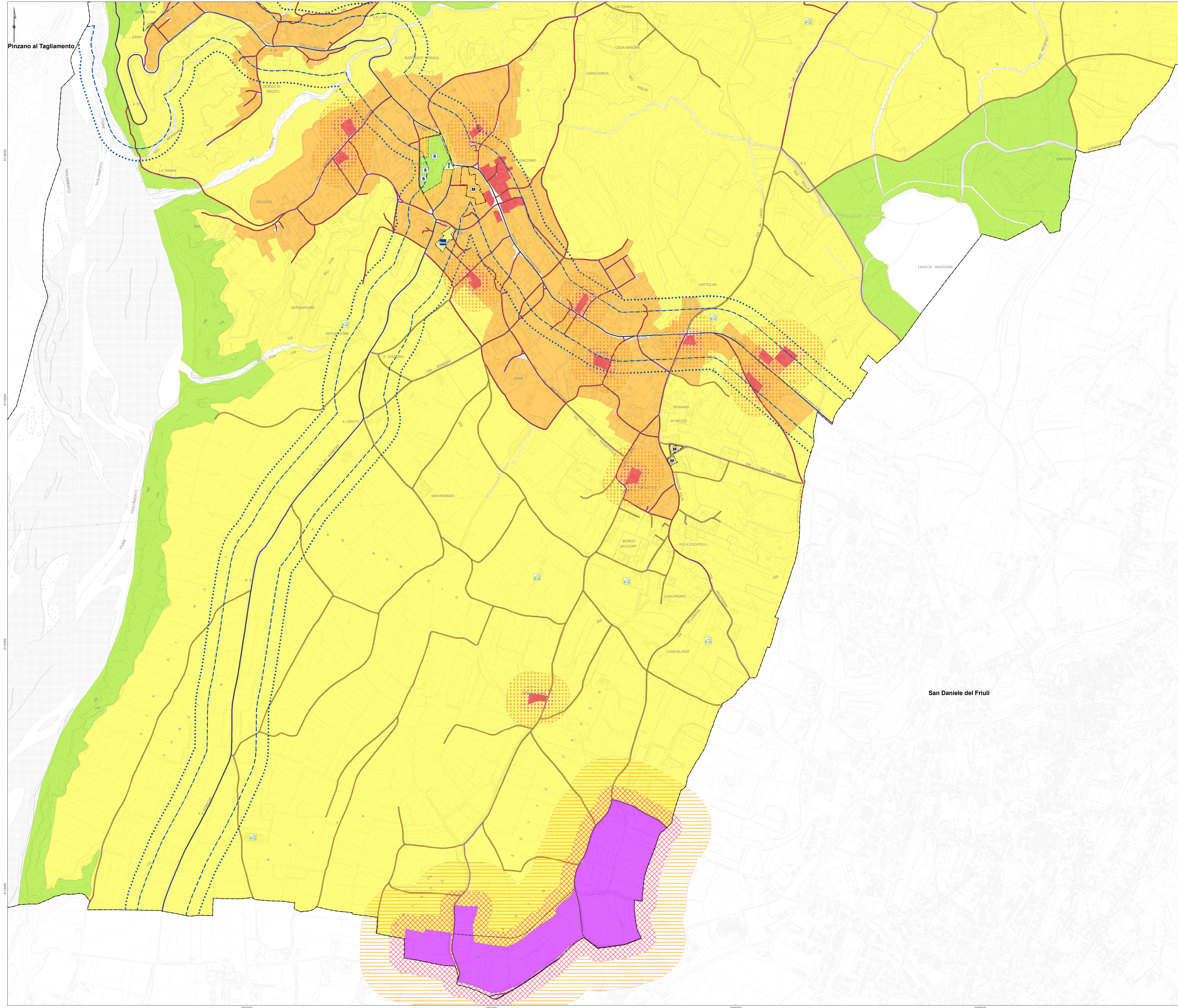


- LEGENDA**
- Ricettori sensibili**
- Scuole e complessi scolastici
 - Strutture per gli anziani
- Aree destinate a manifestazioni**
- Aree destinate a manifestazioni a carattere temporaneo o manifestazioni all'aperto
- Individuazione delle aziende agricole**
- Aziende agricole
- Classe acustica definitiva delle unità territoriali**
- Classe I
 - Classe II
 - Classe III
 - Classe IV
 - Classe V
- Fasce di decadimento acustico**
- Fasce di decadimento in classe II
- Fasce di pertinenza aree industriali "Forti"**
- Fasce di classe II
 - Fasce di classe IV
- Fasce di pertinenza aree industriali "Sparsa"**
- Fasce di classe II
 - Fasce di classe IV
- Fasce di pertinenza infrastrutturale (D.P.R. 142/2004)**
- Linea dei 100 m dalla strada (fasce A' - Asse tipo 'C1' e Asse tipo 'D0')
 - Linea dei 150 m dalla strada (fasce B' - Asse tipo 'C2')
- Infrastrutture stradali di classe "E" e "F" con fasce di pertinenza di 30m**
- Tipologia A - Limiti della classe acustica II
 - Tipologia B - Limiti della classe acustica III
 - Tipologia C - Limiti della classe acustica IV
 - Limiti della classe acustica V
- Criticità evidenziate**
- Situazione di potenziale incompatibilità
 - Confine comunale
- N.B. Le aree del grido del fiume Tagliamento e il lago di Ragnogna pur non avendo associate alcuna UT sono visibili in classe acustica I.
- Schema di riferimento: Cassa Boaga Auto est
Base cartografica: Carta Tecnica Regionale al 1:5.000



VALORI LIMITE ASSOLUTI DI EMISSIONE - Leq in dB(A)

CLASSI DI DESTINAZIONI D'USO DEL TERRITORIO	LIMITI MASSIMI E TEMPI DI RIFERIMENTO	
	Diurno (6-22)	Notturmo (22-6)
I aree particolarmente protette	45	35
II aree prevalentemente residenziali	50	40
III aree di tipo misto	55	45
IV aree di intensa attività umana	60	50
V aree prevalentemente industriali	65	55
VI aree esclusivamente industriali	65	65

VALORI LIMITE ASSOLUTI DI IMMISSIONE - Leq in dB(A)

CLASSI DI DESTINAZIONI D'USO DEL TERRITORIO	LIMITI MASSIMI E TEMPI DI RIFERIMENTO	
	Diurno (6-22)	Notturmo (22-6)
I aree particolarmente protette	50	40
II aree prevalentemente residenziali	55	45
III aree di tipo misto	60	50
IV aree di intensa attività umana	65	55
V aree prevalentemente industriali	70	60
VI aree esclusivamente industriali	70	70

VALORI DI QUALITÀ - Leq in dB(A)

CLASSI DI DESTINAZIONI D'USO DEL TERRITORIO	LIMITI MASSIMI E TEMPI DI RIFERIMENTO	
	Diurno (6-22)	Notturmo (22-6)
I aree particolarmente protette	47	37
II aree prevalentemente residenziali	52	42
III aree di tipo misto	57	47
IV aree di intensa attività umana	62	52
V aree prevalentemente industriali	67	57
VI aree esclusivamente industriali	70	70

REGIONE FRIULI VENEZIA GIULIA
COMUNE DI RAGNOGNA



Progetto: **PIANO COMUNALE DI CLASSIFICAZIONE ACUSTICA**

Tavola: **TAVOLA 9b**
PIANO COMUNALE DI CLASSIFICAZIONE ACUSTICA DEFINITIVO - PARTE SUD

Comitato:

Redazione:
eAmbiente s.r.l.
Parco Tecnologico e Scientifico "VEGA"
edificio Aurora
Via della Industria, 9
33075 Marghera (VE)
Tel. 041 5093820, Fax 041 5093886

00	30 maggio 2011	PRIMA EMISSIONE	M. CAGLIANI	D. CAPPANESI	G. CHELLINO
Rev.	Data	Elaborazione	Verifica	Approvazione	
Scala:	1:5000	Codice Documento:	10.01166	TAVOLA 9b	A0 R00
Formato:	UNI A0	Commissa:	Tavola	Formato	Rev.

È vietata la riproduzione del presente documento, anche parziale, con qualsiasi mezzo, senza l'autorizzazione di eAmbiente s.r.l.